

XXII CONCURSO DE FOTOGRAFÍA “MATEMÁTICA A LA VISTA”

B A S E S

<http://www.semcv.org>

1. La Societat d'Educació Matemàtica de la Comunitat Valenciana *Al-Khwārizmī* (SEMCV) convoca el XXII Concurso de Fotografía “Matemática a la vista” **en formato digital**, con dos apartados:

Apartado I: Pueden participar todas las alumnas y todos los alumnos que cursen actualmente estudios en centros de Primaria, Secundaria, FPA, FP, Ciclos formativos y Bachillerato de la CV.

Apartado II: Puede participar cualquier persona no incluida en el apartado anterior.

2. Las fotografías, **originales**, deberán presentarse **en formato digital**. La resolución permitirá su reproducción con buena calidad. Se enviarán siguiendo las condiciones de participación y se recibirá confirmación de la aceptación. Cada fotografía (individual o de una serie) se identificará con un nombre o título que ponga de manifiesto la condición matemática del concurso. Cada serie —tres o más fotos sobre un mismo tema— se identificará con un título de la serie (y cada foto llevará, además, su propio título). El número máximo de fotografías que puede presentar cada participante es 5 individuales, y dos series.

3. El plazo de presentación de fotografías acabará el día 04/05/2026.

4. Los premios, que contemplarán la fotografía y su título, están valorados en:

Apartado I: 1.º: 100 € 2.º: 75 € 3.º: 50 € 4.º: Cuatro premios iguales, 30 €
Mejor serie: 100 €

Apartado II: (Premio a una fotografía o una serie) 1.º: 100 € 2.º: 75 € 3.º: 50 €

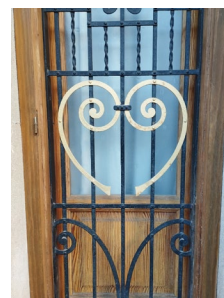
5. La resolución del concurso se publicará en la web de la SEMCV la última semana de mayo de 2026.

6. La participación implica la aceptación de las bases. El jurado que decidirá el concurso estará compuesto al menos por tres miembros de la Sociedad organizadora. Su decisión será inapelable.

7. Toda fotografía premiada pasará a ser propiedad de la Sociedad a todos los efectos. Las fotografías participantes podrán aparecer en la web, las exposiciones itinerantes y en las publicaciones de la SEMCV. Las fotografías del concurso, junto con otras de concursos previos, podrán exhibirse en las exposiciones itinerantes en los centros que lo soliciten (condiciones en la web).

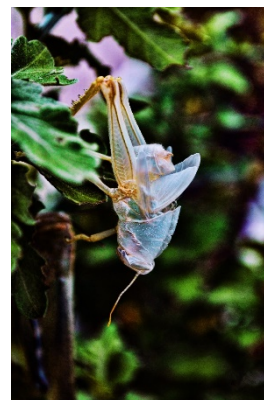
8. Para participar y realizar los envíos: rellenar y enviar el archivo de inscripción (en la web) al correo del concurso siguiendo sus indicaciones. Los datos custodiados por la SEMCV no se cederán a ninguna entidad ni empresa.

9. Cualquier consulta deberá dirigirse a fotografia@semcv.org indicando en el asunto: 22 Concurso de fotografía SEMCV.



$f(x) = \sqrt{(1 - (|x| - 1)^2)} - g(x) = \arccos(1 - |x|) - \pi$,
Miguel Nevado Estrems.

Colegio Parroquial Don José Lluch (Alboraia)
1º Premio Apartado I - XXI Concurso



(Serie 1/4) *Matemática Natural - Derivada de una Vida.*
Daniel Simó Millán. Valencia
1º Premio Apartado II - XXI Concurso